

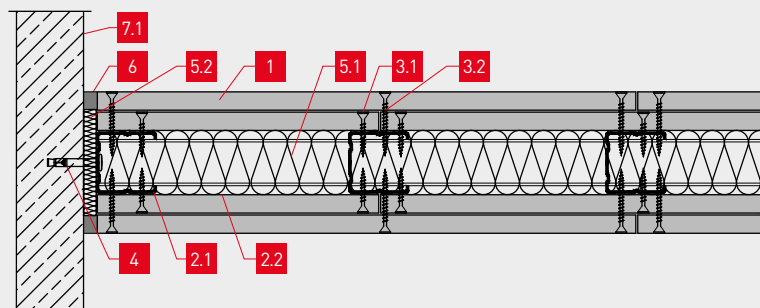
## 2.1 Aestuver™ Montagewand – F 120-A

### 1 S 41 AE

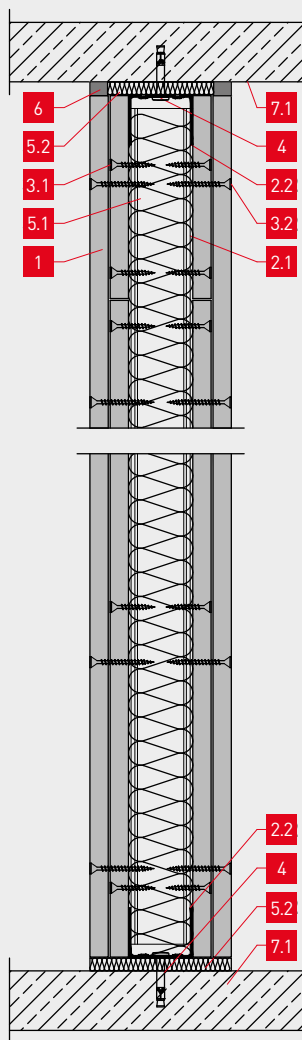
Brandschutz	Bekleidungsdicke	Schallschutz	Höhe	Wanddicke	Gewicht
F 120-A	je Seite 2 x 15 mm	$R_w = 60 \text{ dB} \pm 3 \text{ dB}$	500 cm	$\geq 110 \text{ mm}$	$\geq 50 \text{ kg/m}^2$



Wandkonstruktion – Horizontalschnitt



Wandkonstruktion – Vertikalschnitt



#### Bezeichnung

1	Aestuver® Brandschutzplatte - Plattendicke $d \geq 15 \text{ mm}$
2.1	$\geq \text{CW50-06}$ - Achsabstand $a \leq 625 \text{ mm}$
2.2	$\geq \text{UW50-06}$
2.3	Eingeschweißte Stahllasche $t \geq 1 \text{ mm}$
3.1	$3,9 \times 30 \text{ mm}$ fermacell™ Powerpanel Schraube - $a \leq 400 \text{ mm}$
3.2	$3,9 \times 50 \text{ mm}$ fermacell™ Powerpanel Schraube - $a \leq 250 \text{ mm}$
4	Geeignetes Befestigungsmittel $\varnothing \geq 6 \text{ mm}$ - $a \leq 500 \text{ mm}$
5.1	Mineralwolle $d \geq 40 \text{ mm}$ / $\rho \geq 30 \text{ kg/m}^3$ (Schmelzpunkt $\theta > 1000^\circ \text{C}$ )
5.2	fermacell™ Randdämmstreifen
6	fermacell™ Powerpanel Feinspachtel
7.1	Massivbauteil
7.2	Unterdecke gemäß Verwendbarkeitsnachweis
7.3	Nassestrich – Dicke $d \geq 50 \text{ mm}$
7.4	Trockenestrich gemäß Verwendbarkeitsnachweis
7.5	Trenn- und Schachtwand gemäß Verwendbarkeitsnachweis
7.6	Bekleidetes Stahlbauteil gemäß Verwendbarkeitsnachweis

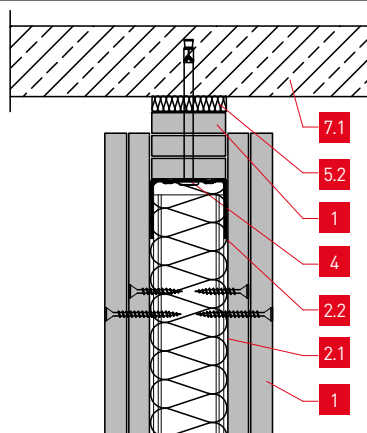
#### Nachweise

P-2101/076/16
GS 3.2 /18-393-1

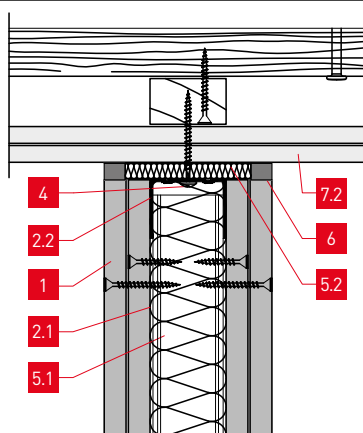
Bei Wandaufbau ohne Dämmung kann die Feuerwiderstandsklasse F90-A erreicht werden. Anschließende Bauteile müssen mindestens die gleiche Feuerwiderstandsklasse aufweisen. Beim Anschluss an Stahlbauteile sind diese eine Feuerwiderstandsklasse höher auszuführen. Die Konstruktion kann auch als Doppelständerwand ausgeführt werden. Ein Einbau von Hohlwanddosen, Brandschutzdosen, Schottsystemen sowie Revisionsklappen ist zulässig. Die entsprechenden Herstellerangaben sind zu beachten.

# Konstruktionsdetails

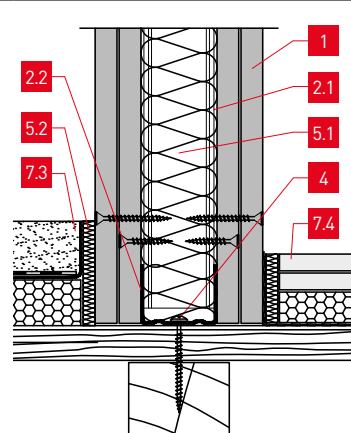
Gleitender Deckenanschluss



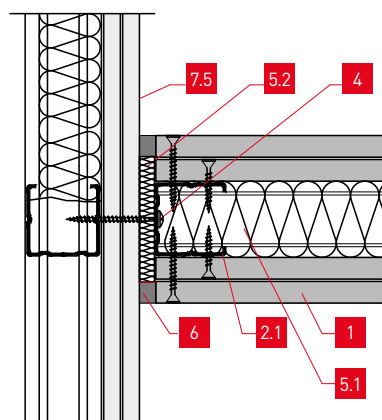
Anschluss an Unterdecke



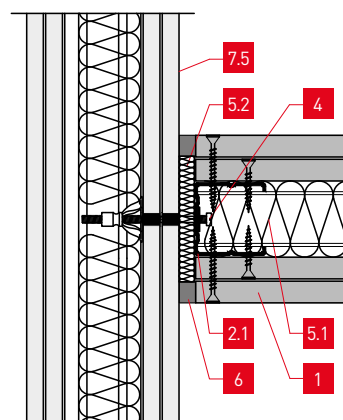
Anschluss auf Holzbalkendecke



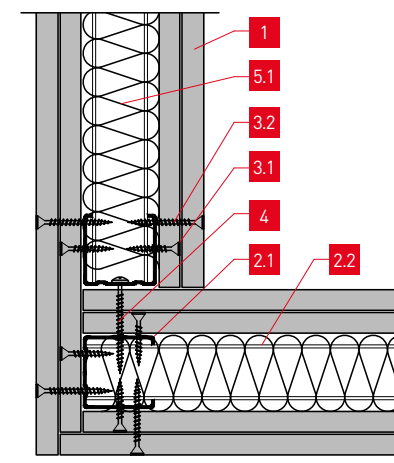
Trennwandanschluss in CW-Profil



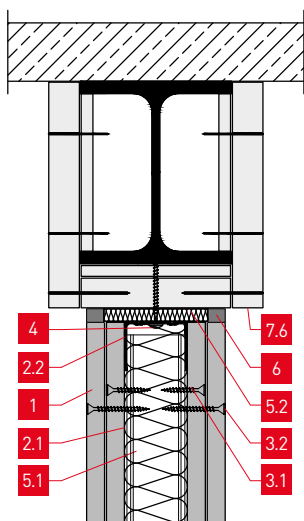
Trennwandanschluss in Platten



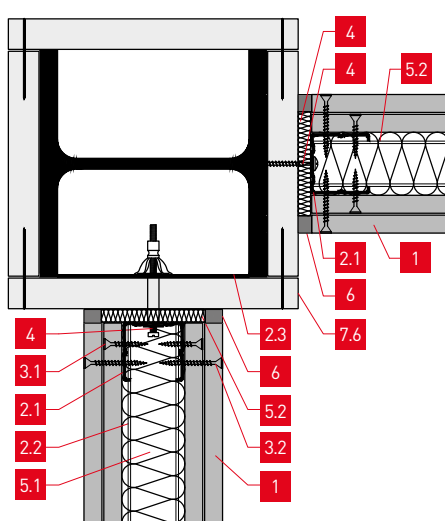
Eckausbildung



Anschluss an Stahlträger



Anschluss an Stahlstütze



Dehnfuge

