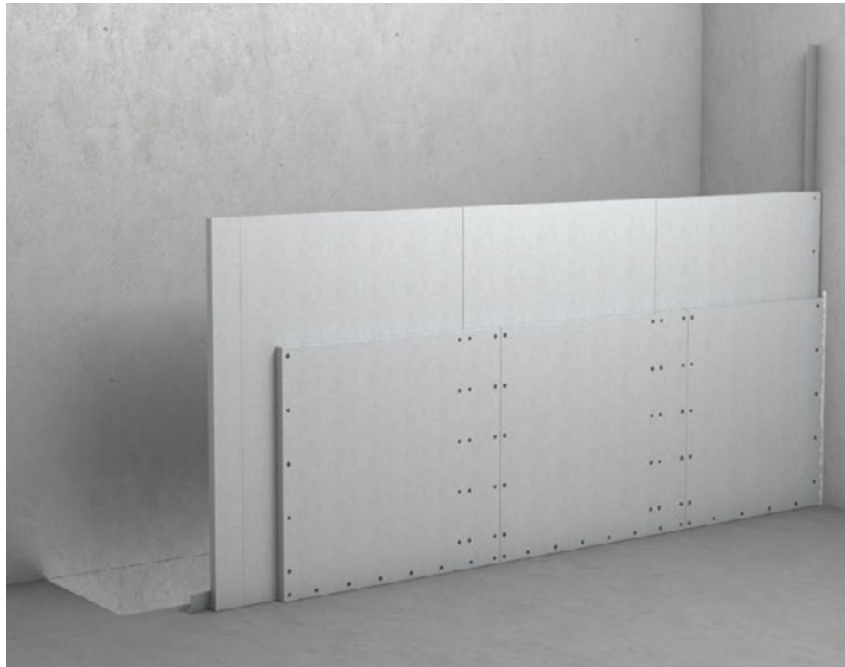


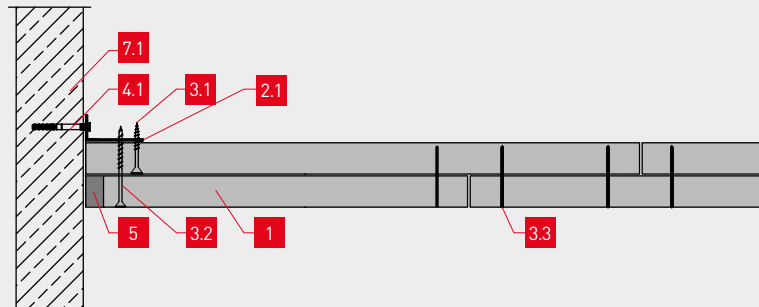
2.3 Aestuver™ Schachtwand - F 90-A

3 S 31 AE - Brandbeanspruchung von innen und außen

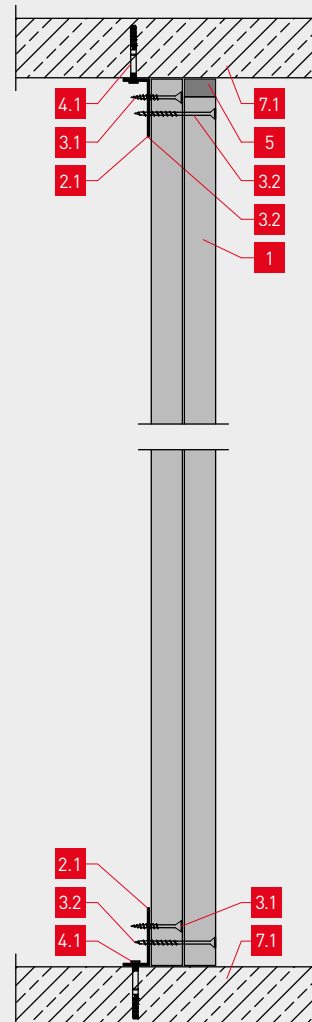
Brandschutz	Beplankung	Schallschutz	Höhe	Dicke	Gewicht
F 90-A	2 × 25 mm	$R_w = 36 \text{ dB} \pm 3 \text{ dB}$	300 cm	≥ 70 mm	37 kg/m ²



Wandkonstruktion – Horizontalschnitt



Wandkonstruktion – Vertikalschnitt



Bezeichnung

1	Aestuver® Brandschutzplatte - Plattendicke $d \geq 25 \text{ mm}$
2.1	Metallwinkel $\geq 40 \times 20 \times 1 \text{ mm}$
2.2	Metallwinkel $\geq 40 \times 40 \times 1 \text{ mm}$
2.3	Stahllasche $t \geq 1 \text{ mm}$
3.1	$3,9 \times 50 \text{ mm}$ fermacell Powerpanel H ₂ O Schraube - $a \leq 400 \text{ mm}$
3.2	$4,2 \times 75 \text{ mm}$ Aestuver™ Schnellbauschraube - $a \leq 200 \text{ mm}$
3.3	Stahldrahtklammer $\geq 45 \times 11 \times 1,5 \text{ mm}$ - $a \leq 150 \text{ mm}$ alternativ geeignete Schrauben $\geq 3,9 \times 45 \text{ mm}$ - $a \leq 200 \text{ mm}$
4.1	Nageldübel $\varnothing \geq 6 \text{ mm}$ - $a \leq 500 \text{ mm}$
4.2	Geeignetes Befestigungsmittel $\varnothing \geq 6 \text{ mm}$ - $a \leq 500 \text{ mm}$
5	fermacell™ Powerpanel Feinspachtel
6	fermacell™ Randdämmstreifen
7.1	Massivbauteil
7.2	Trenn- und Schachtwand gemäß Verwendbarkeitsnachweis Bekleidetes Stahlbauteil gemäß Verwendbarkeitsnachweis
7.3	Bekleidetes Stahlbauteil gemäß Verwendbarkeitsnachweis

Nachweise

abP P-3244/1349

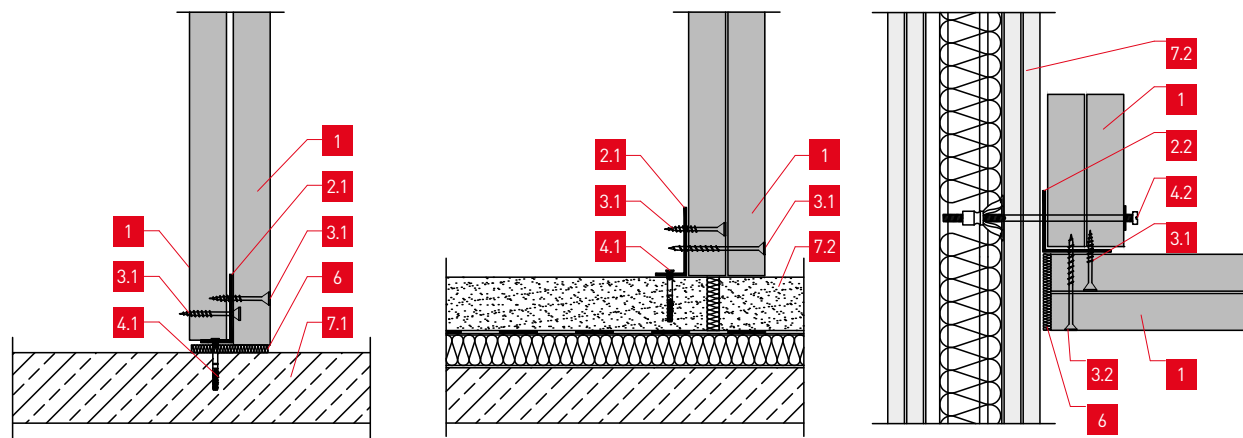
GS 3.2 /18-393-3

PK12-05-19-021-E-0

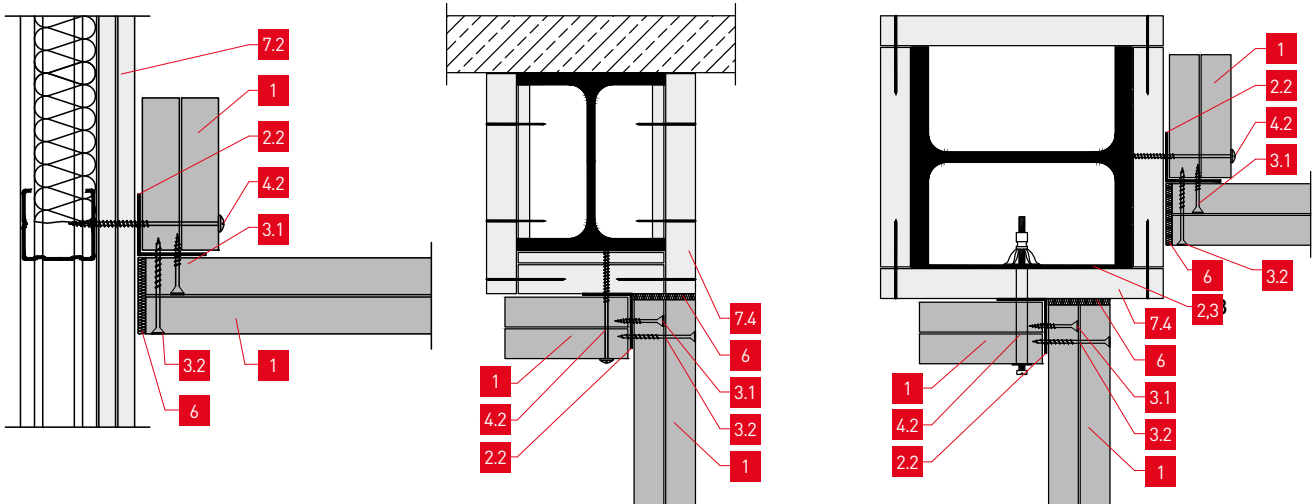
Stöße sind beidseitig zu verklammern bzw. zu verschrauben. Anschließend Bauteile müssen mindestens die gleiche Feuerwiderstandsklasse aufweisen. Beim Anschluss an Stahlbauteile sind diese eine Feuerwiderstandsklasse höher auszuführen. Ein Einbau von Hohlwand Dosen, Brandschutzdosen sowie Revisionsklappen ist zulässig, die entsprechenden Herstellervorgaben sind zu beachten. Einbau von Schottsystemen auf Anfrage.

Konstruktionsdetails

Alternativer Anschluss Massivbauteile Anschluss Nassestrich Schachtwandanschluss in Platten



Schachtwandanschluss in CW-Profil Anschluss an Stahlträger Anschluss an Stahlstütze



Dreiseitige Ausführung – Horizontalschnitt

